



УПРАВЛЕНИЕ ФЕДЕРАЛЬНОЙ СЛУЖБЫ
ГОСУДАРСТВЕННОЙ СТАТИСТИКИ ПО
ХАБАРОВСКОМУ КРАЮ, МАГАДАНСКОЙ ОБЛАСТИ,
ЕВРЕЙСКОЙ АВТОНОМНОЙ ОБЛАСТИ И
ЧУКОТСКОМУ АВТОНОМНОМУ ОКРУГУ

ЗАНЯТОСТЬ И БЕЗРАБОТИЦА В ХАБАРОВСКОМ КРАЕ



в I квартале 2021 года

по данным оперативной статистики



ЧИСЛЕННОСТЬ РАБОЧЕЙ СИЛЫ*

В ВОЗРАСТЕ 15 ЛЕТ И СТАРШЕ В I КВАРТАЛЕ 2021 ГОДА, ТЫС. ЧЕЛ.

ЧИСЛЕННОСТЬ
РАБОЧЕЙ СИЛЫ

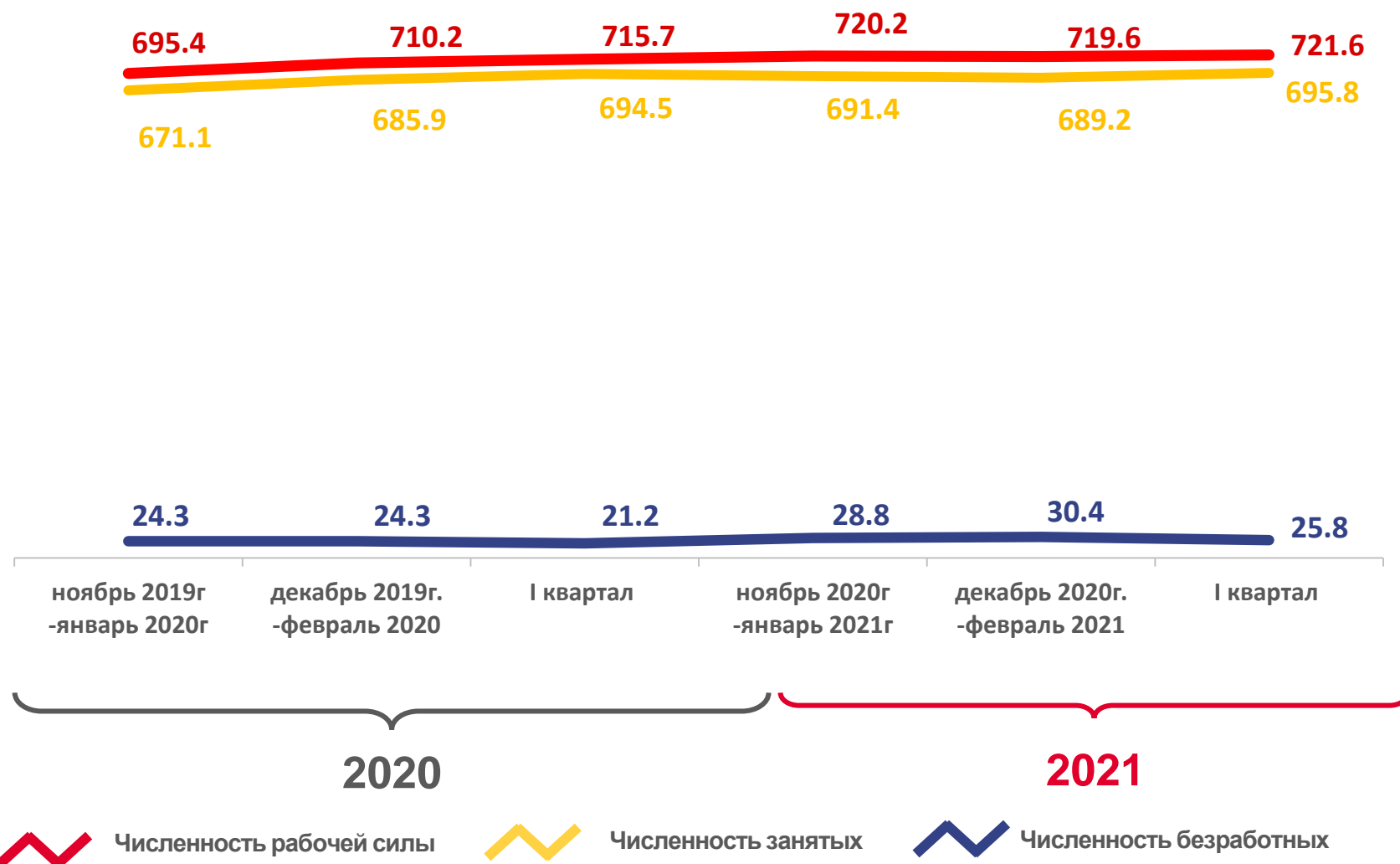
721,6 ТЫС. ЧЕЛ.

ЧИСЛЕННОСТЬ
ЗАНЯТЫХ

695,8 ТЫС. ЧЕЛ.

ЧИСЛЕННОСТЬ
БЕЗРАБОТНЫХ

25,8 ТЫС. ЧЕЛ.



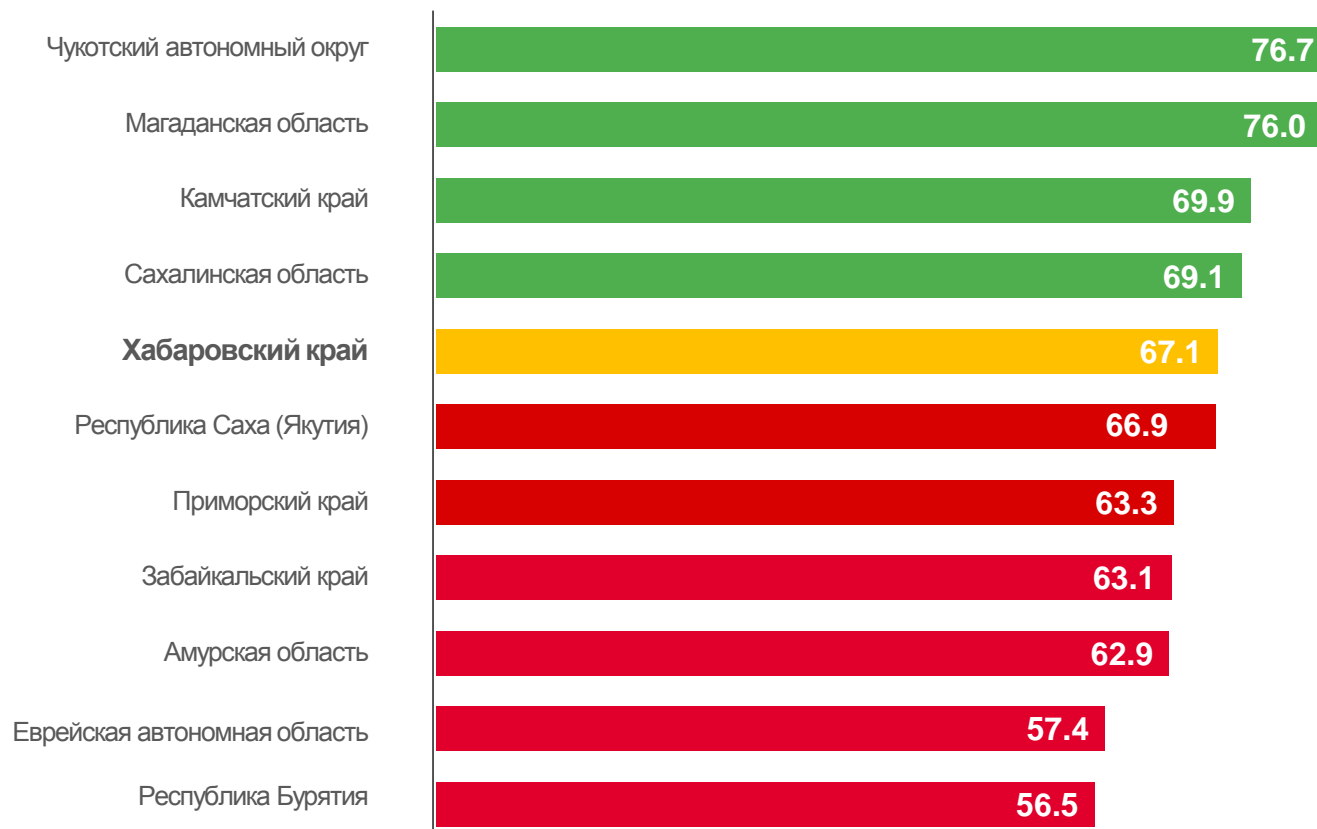
* По данным выборочного обследования рабочей силы.



УРОВЕНЬ УЧАСТИЯ НАСЕЛЕНИЯ В РАБОЧЕЙ СИЛЕ*

В ВОЗРАСТЕ 15 ЛЕТ И СТАРШЕ В I КВАРТАЛЕ 2021 ГОДА, %

Регионы Дальневосточного федерального округа с наибольшими и наименьшими значениями





УРОВЕНЬ ЗАНЯТОСТИ НАСЕЛЕНИЯ*

В ВОЗРАСТЕ 15 ЛЕТ И СТАРШЕ В I КВАРТАЛЕ 2021 ГОДА, %



64,7%

Уровень занятости



71,0%

Уровень занятости мужчин



59,1%

Уровень занятости женщин



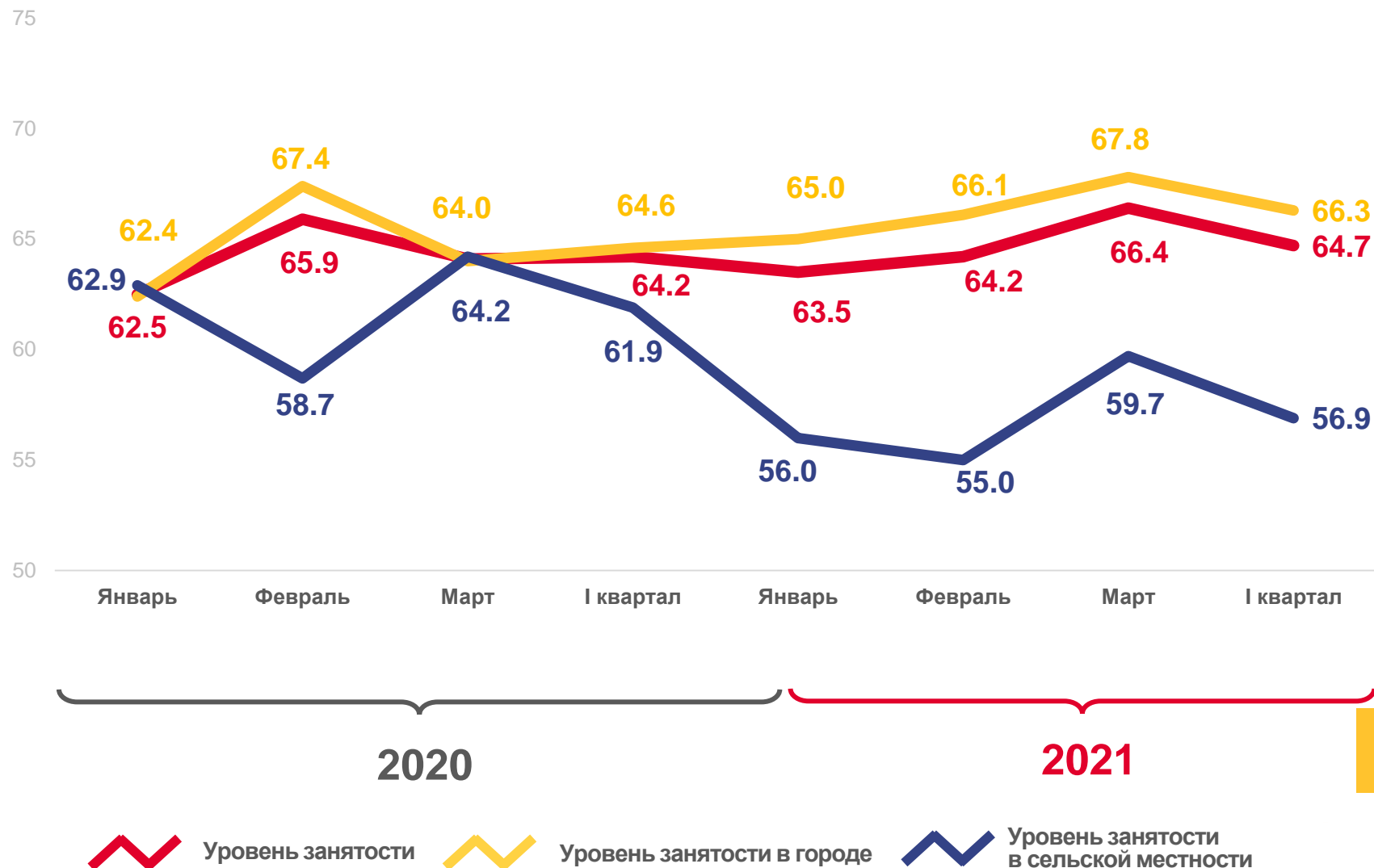
66,3%

Уровень занятости в городе



56,9%

Уровень занятости в сельской местности



Уровень занятости



Уровень занятости в городе



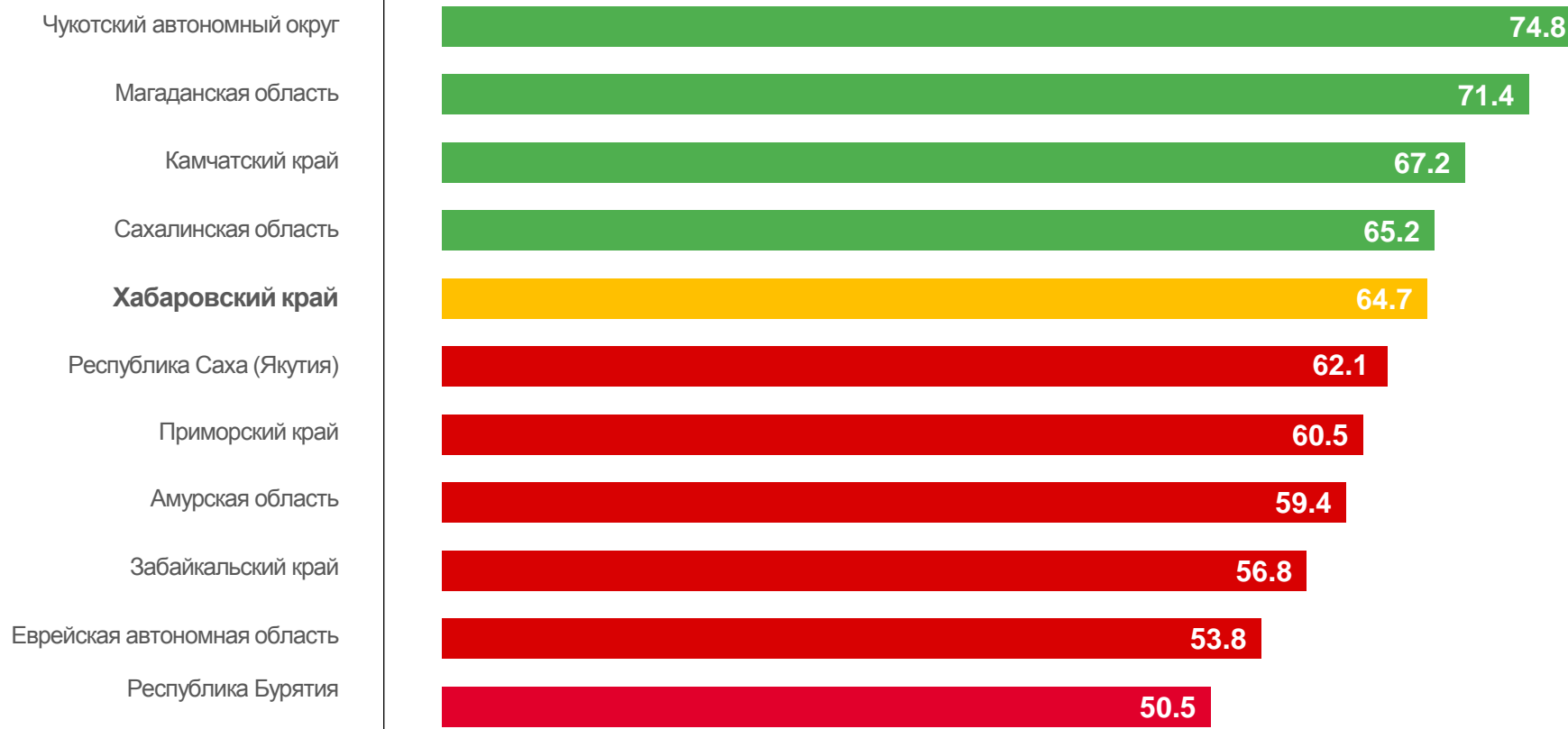
Уровень занятости в сельской местности



УРОВЕНЬ ЗАНЯТОСТИ НАСЕЛЕНИЯ*

В ВОЗРАСТЕ 15 ЛЕТ И СТАРШЕ В I КВАРТАЛЕ 2021 ГОДА, %

Регионы Дальневосточного федерального округа с наибольшими и наименьшими значениями



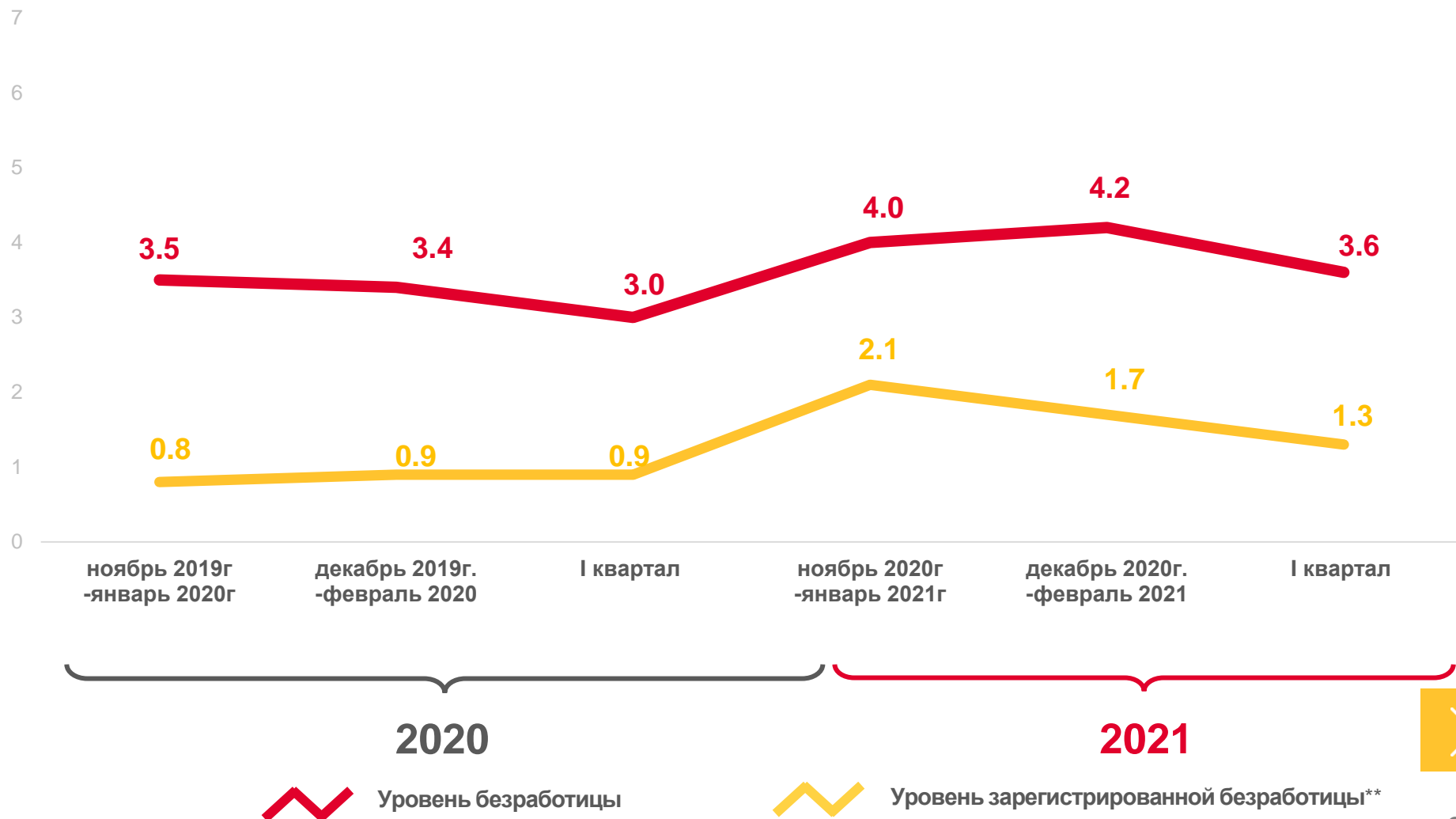


УРОВЕНЬ БЕЗРАБОТИЦЫ

НАСЕЛЕНИЯ В ВОЗРАСТЕ 15 ЛЕТ И СТАРШЕ В I КВАРТАЛЕ 2021 ГОДА, %

**УРОВЕНЬ
БЕЗРАБОТИЦЫ***
3,6%

**УРОВЕНЬ
ЗАРЕГИСТРИРОВАННОЙ
БЕЗРАБОТИЦЫ**
НА КОНЕЦ МАРТА
1,3 %



* По данным выборочного обследования рабочей силы.

** По данным Роструда на конец января, февраля, марта.



ЧИСЛЕННОСТЬ БЕЗРАБОТНЫХ

В ВОЗРАСТЕ 15 ЛЕТ И СТАРШЕ В I КВАРТАЛЕ 2021 ГОДА, ЧЕЛОВЕК

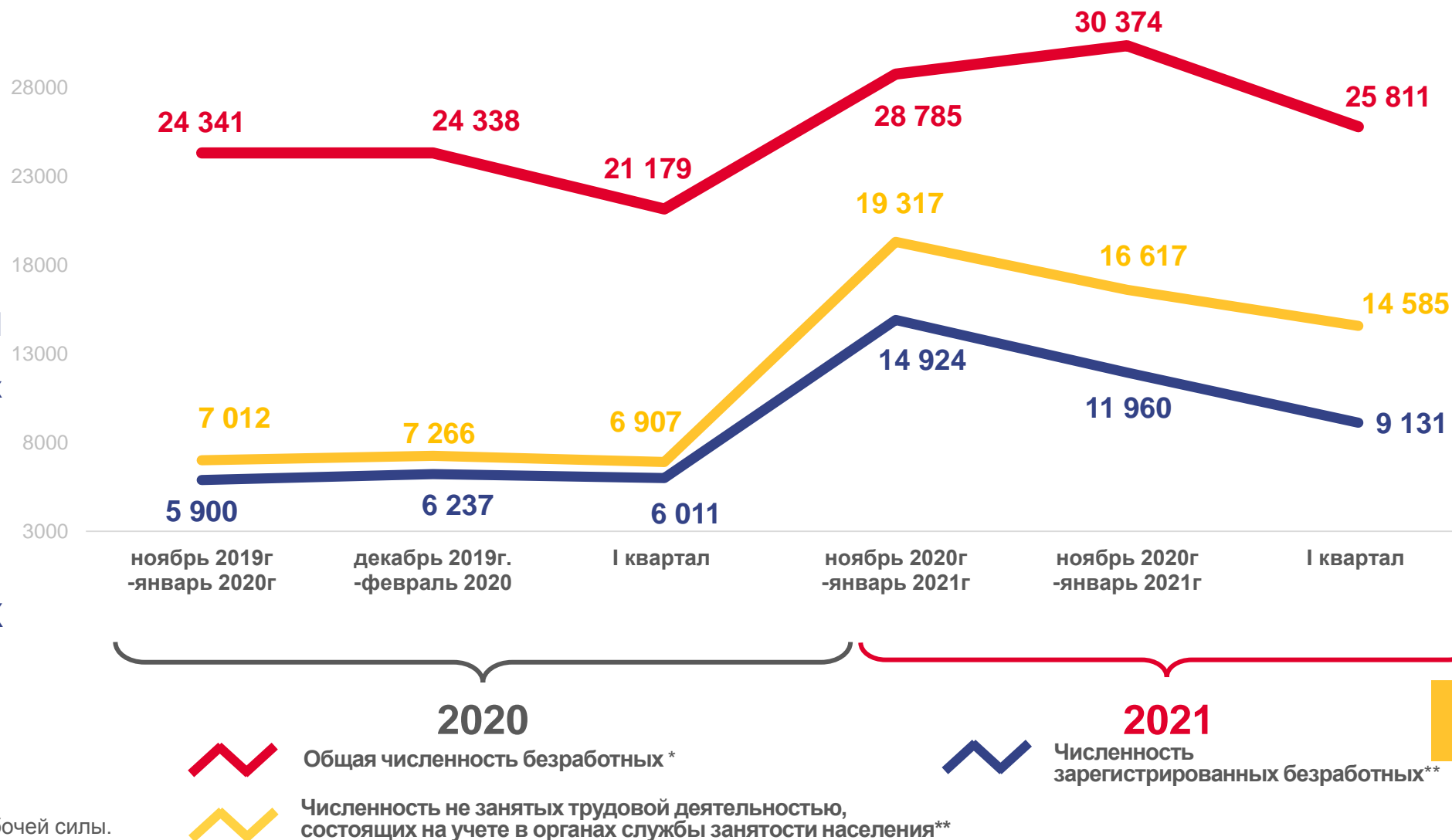
**ОБЩАЯ
ЧИСЛЕННОСТЬ
БЕЗРАБОТНЫХ***
25811 чел.

**ЧИСЛЕННОСТЬ
НЕ ЗАНЯТЫХ ТРУДОВОЙ
ДЕЯТЕЛЬНОСТЬЮ,
СОСТОЯЩИХ НА УЧЕТЕ В ОРГАНАХ
СЛУЖБЫ ЗАНЯТОСТИ НАСЕЛЕНИЯ
НА КОНЕЦ МАРТА**

14585 чел.

**ЧИСЛЕННОСТЬ
ЗАРЕГИСТРИРОВАННЫХ
БЕЗРАБОТНЫХ
НА КОНЕЦ МАРТА**

9131 чел.



* По данным выборочного обследования рабочей силы.

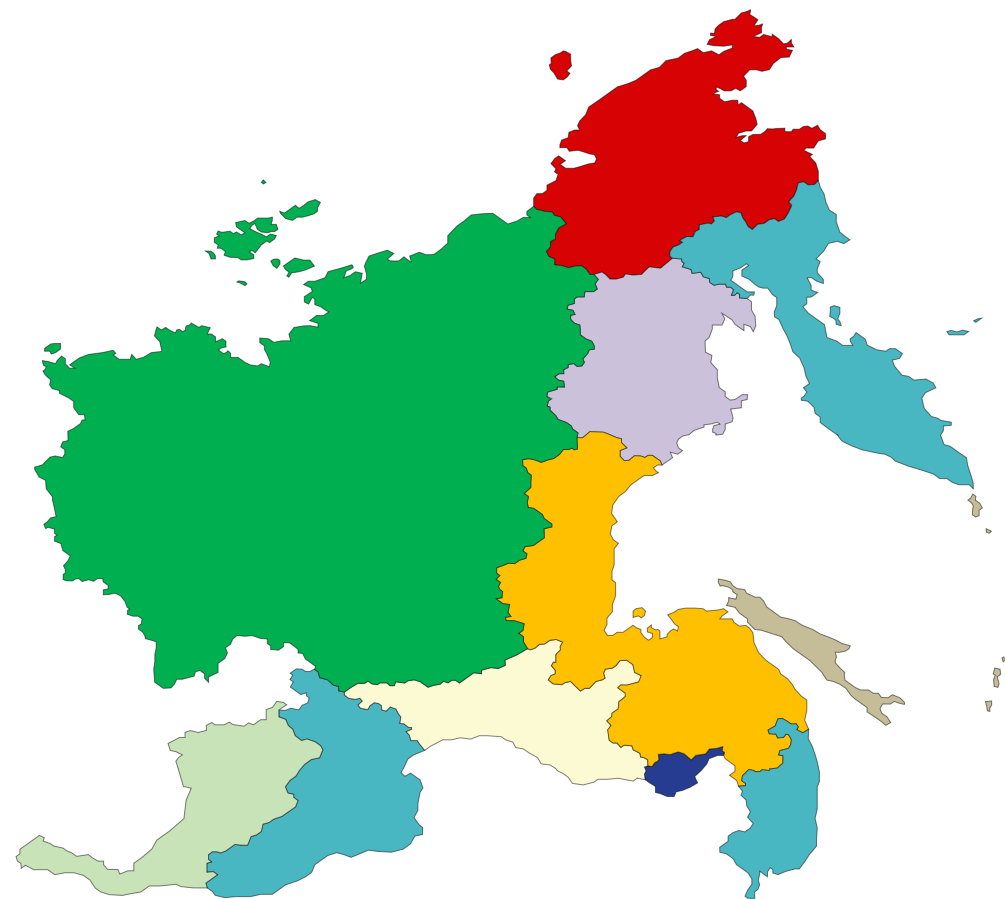
** По данным Роструда, на конец января, февраля, марта.



УРОВЕНЬ БЕЗРАБОТИЦЫ*

НАСЕЛЕНИЯ В ВОЗРАСТЕ 15 ЛЕТ И СТАРШЕ В I КВАРТАЛЕ 2021 ГОДА, %

Регионы Дальневосточного федерального округа с наибольшими и наименьшими значениями

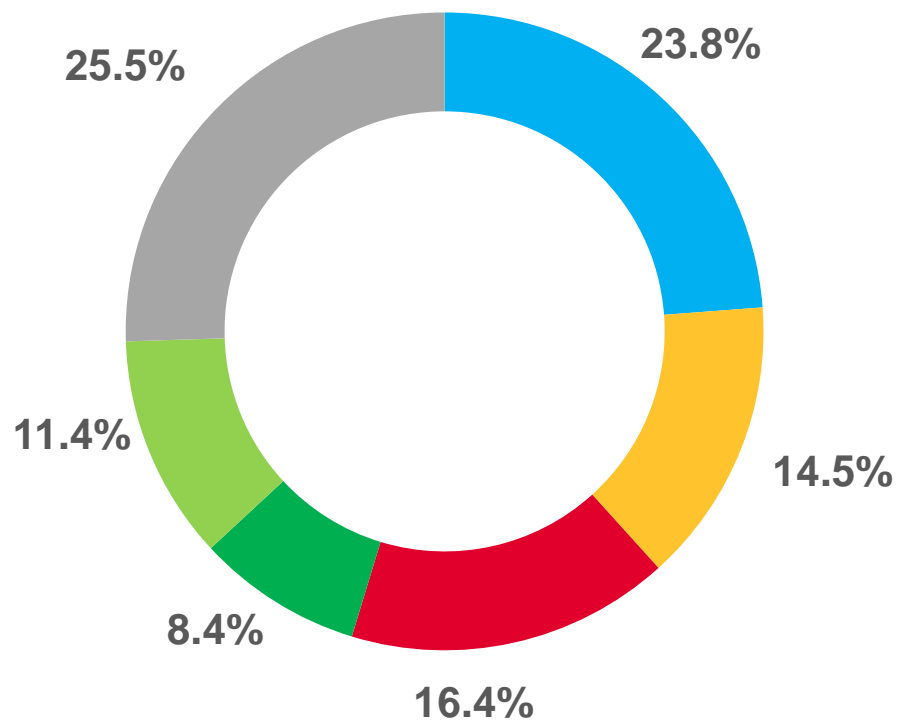


* По данным выборочного обследования рабочей силы.



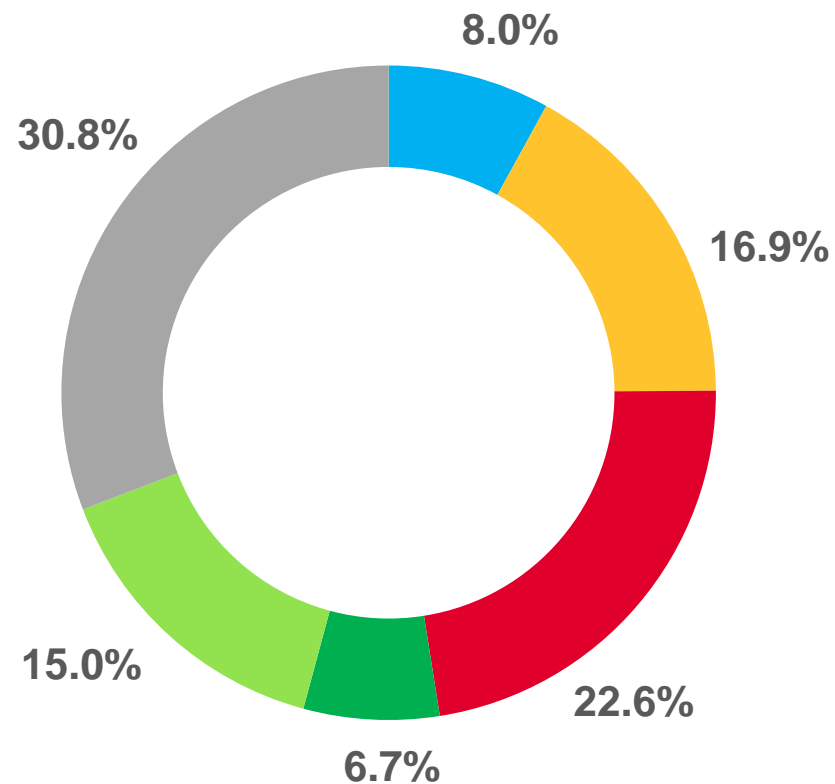
ПРОДОЛЖИТЕЛЬНОСТЬ ПОИСКА РАБОТЫ*

I КВАРТАЛ 2020 год



- менее 1 месяца
- от 1 до 3 месяцев
- от 3 до 6 месяцев
- от 6 до 9 месяцев
- от 9 до 12 месяцев
- 12 месяцев и более

I КВАРТАЛ 2021 год





ПРОДОЛЖИТЕЛЬНОСТЬ ПОИСКА РАБОТЫ И СРЕДНИЙ ВОЗРАСТ БЕЗРАБОТНЫХ*

В ВОЗРАСТЕ 15 ЛЕТ И СТАРШЕ В I КВАРТАЛЕ 2021 ГОДА



16,3 %

ДОЛЯ ЛИЦ В ВОЗРАСТЕ ДО 25 ЛЕТ



38,4 ЛЕТ

СРЕДНИЙ ВОЗРАСТ БЕЗРАБОТНОГО



18,5 %

ДОЛЯ ЛИЦ В ВОЗРАСТЕ 50 ЛЕТ И СТАРШЕ

СРЕДНЯЯ ПРОДОЛЖИТЕЛЬНОСТЬ ПОИСКА РАБОТЫ

8,8 месяца



7,1 месяцев



* По данным выборочного обследования рабочей силы.



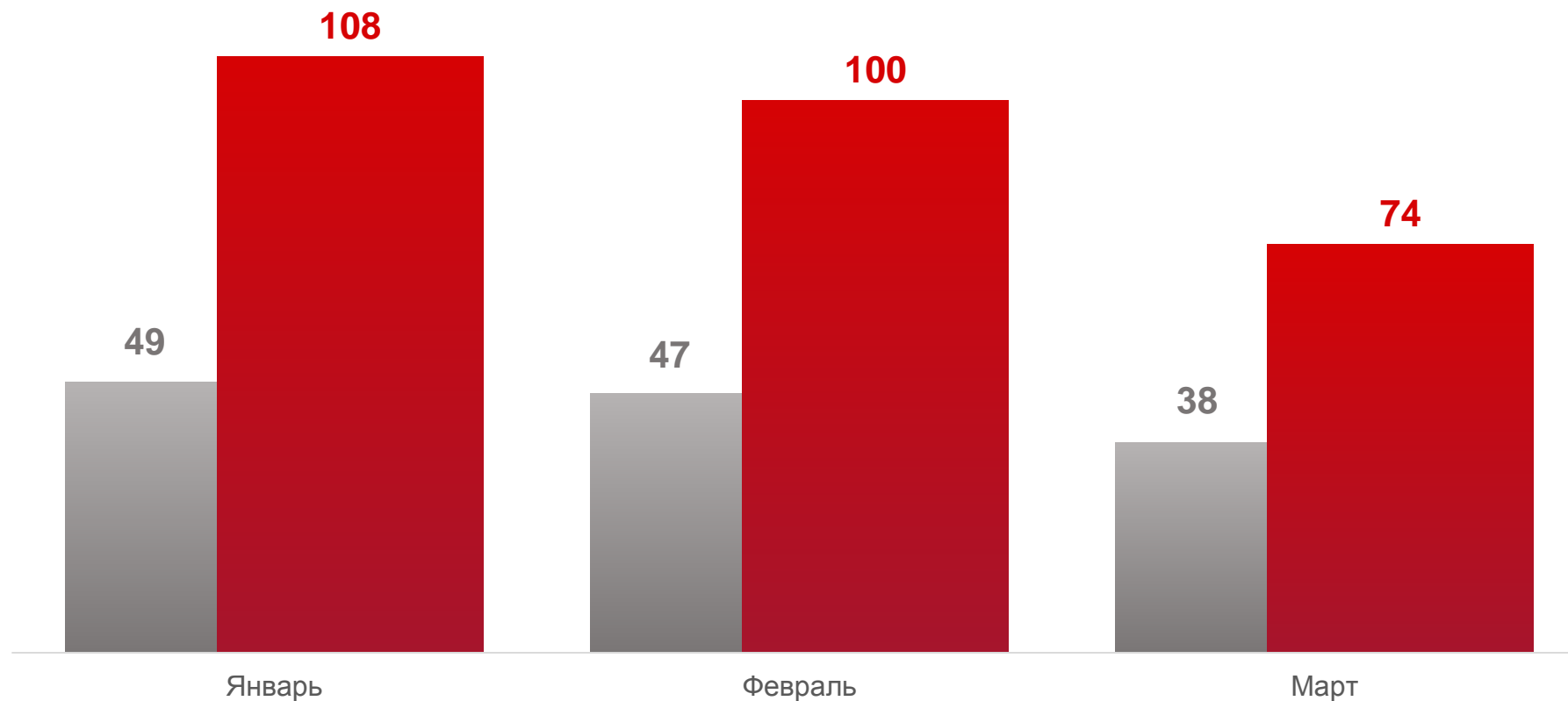
ЧИСЛО НЕРАБОТАЮЩИХ, ЗАРЕГИСТРИРОВАННЫХ В СЛУЖБАХ ЗАНЯТОСТИ, НА 100 ВАКАНСИЙ*

МАРТ 2021 г.
ПО СРАВНЕНИЮ
С ФЕВРАЛЕМ 2021 г.

87,8%

МАРТ 2021 г.
ПО СРАВНЕНИЮ
С МАРТОМ 2020 г.

в 2,1 раза



■ Число неработающих, зарегистрированных в службах занятости, на 100 вакансий в 2020 г.

■ Число неработающих, зарегистрированных в службах занятости, на 100 вакансий в 2021 г.

